



എൽ.പി

കൂട

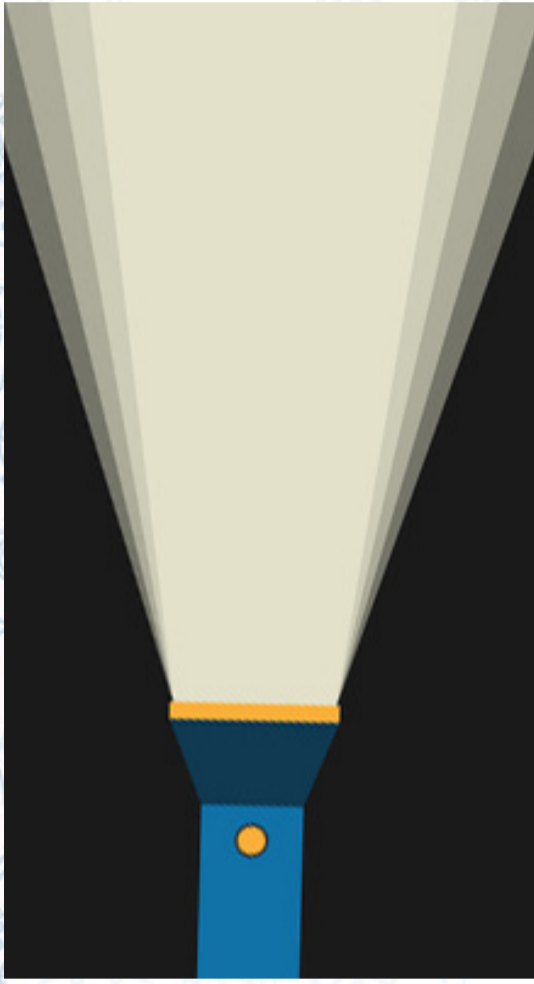
നിരീക്ഷണം



പ്രവർത്തനം



പൊടിപൂരം



നിങ്ങളുടെ കിടപ്പുമുറിയിൽ നല്ല ഇരുട്ടുള്ളപ്പോൾ ഒരു ടോർച്ചുമായി പ്രവേശിക്കൂ. വാതിലും ജനലുമെല്ലാം അടച്ചുകർട്ടനിടുക. ടോർച്ച് നല്ല തെളിച്ചമുള്ളതും വെളിച്ചം പരന്നുപോകാത്തതും ആകണം. ജനലിന്റെ താഴത്തെ ഒരു പാളി തുറന്നുവെച്ച് നേരെ എതിർഭാഗത്തു നിന്ന് ടോർച്ചിടുക. വെളിച്ചം ഭിത്തിയിൽ തട്ടി പ്രതിഫലിക്കാതെ അതിലൂടെ പുറത്തു പോകട്ടെ. ഇനി ടോർച്ചിന്റെ പ്രകാശബീം പോകുന്ന വഴി ശ്രദ്ധയോടെ നിരീക്ഷിക്കുക. എന്താണ് കാണുന്നത്? പുതപ്പ് ഒന്നു കൂടഞ്ഞ ശേഷമാണെങ്കിലോ? പഴയപടിയാകാൻ എത്ര

 ഈ പ്രവർത്തനത്തിന്റെ വീഡിയോ വിശദീകരണം കാണാം



അറിയാം
നിറയാം
ഉയരാം



യൂനിക്ക-ശാസ്ത്രകേരളം
വിജ്ഞാനോത്സവം



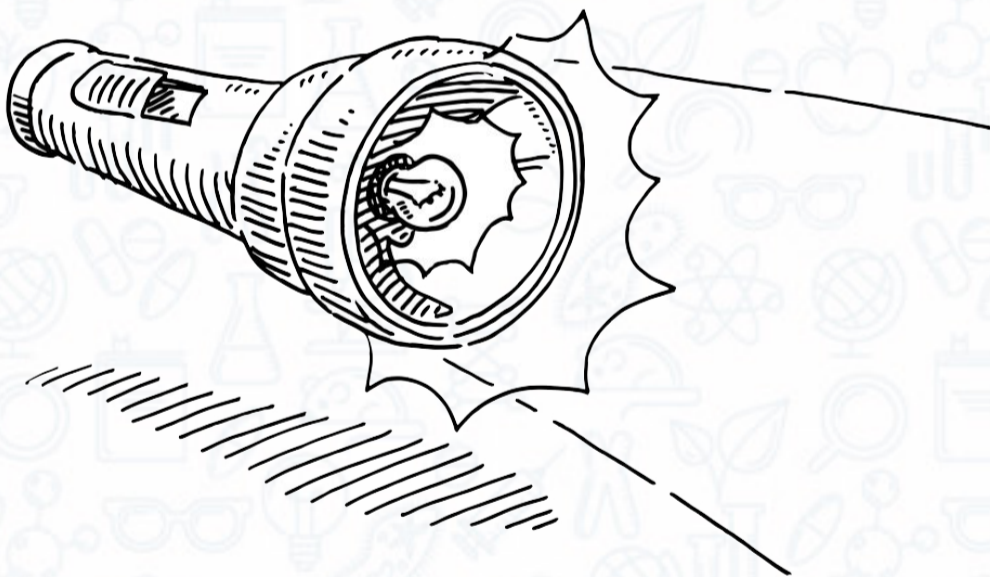
എൽ.പി



പ്രവർത്തനം



സമയമെടുത്തു. നിങ്ങൾ അന്നിട്ട കൂപ്പായം കൂടാണ്ട്, നിങ്ങളുടെ പുസ്തക സഞ്ചി കൂടാണ്ട് ഒക്കെ പരിശോധിക്കാം. വീട്ടിലെല്ലാവരെയും കാണിച്ചു കൊടുക്കണം. നിങ്ങൾ ഉപയോഗിക്കാതെ തന്നെ വസ്തുങ്ങളും ബെഡ്ഷീറ്റ് മേശപ്പുറവും ഒക്കെ മുഷിയുന്നത് എങ്ങനെയെന്ന് മനസ്സിലായോ? എല്ലാം വൃക്തമായി കുറിച്ചു വെക്കണം .



1158575862

അറിയാം
നിറയാം
ഉയരാം



യൂനിക-ശാസ്ത്രകേരളം

വിജ്ഞാ
നോത്സവം